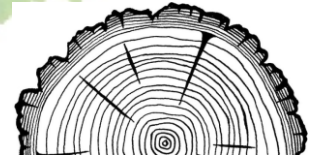


## Série Nature

*Quand le jeu rime avec Nature*





*Série Nature*

Nos enfants ont besoin d'extérieur et de nature! D'après de récentes études, cela les aideraient à mieux se concentrer, se sociabiliser et développer leurs créativité. Pour tout les êtres humains la nature a un effet apaisant et réparateur sur le stress et les exigences de la vie quotidienne. Les enfants ne sont pas indifférents à cette cure.

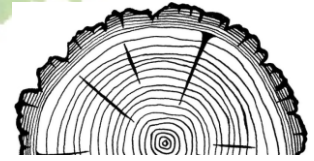
Chez Groupe Kima nous avons élaboré un concept d'aire de jeux naturelle avec des tronc, des pierres, plantations, structures de bois, etc, ou les enfants peuvent explorer leur plein potentiel avec le jeu libre dans un environnement naturel. Nous avons construit en 2019 une ébénisterie avec une salle de coupe et d'assemblage à même nos entrepôts pour réaliser tout nos projets de structures de bois pour nos aires de jeux naturelles. Nous pouvons maintenant offrir aux Cpe et garderie, en dehors de nos chantiers, la collection de nos structures de bois de cèdre. Notre équipe d'ébénistes qui compte 25 années d'expérience.

Notre produits 100% écologique, durable et compostable à la fin de vie du produit, tant par les matières premières que leur provenance pour minimiser le transport. Le cèdre blanc du Québec, une richesse renouvelable de chez nous. Notre bois provient de scierie local, souvent qualifiée d'artisanale par le volume de production, mais qui sont un moteur économique de leur région.

Le cèdre blanc du Québec possède des caractéristiques aromatiques intéressantes qui lui confère des propriétés d'agent de conservation naturels en bloquant la croissance des champignons. Celles ci présentent aussi la particularité d'exercer une action répulsive sur les insectes, particulièrement les moustiques, tout en dégageant une fragrance agréable et chaleureuse.

Pour la durabilité, vous réferez aux garanties et durabilités à la fin de ce document.

Nos structures de bois sont solidement et fièrement construit ici avec des matières d'ici.



Série Nature

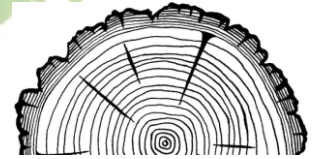
**SN-500**

**Table à langer**

Table à langer extérieur ou intérieur avec escalier rétractable et 2-loquets de sécurité facile à utiliser. faites vos changement de couche à l'extérieur. 3-tablettes pour faciliter le rangement. inclu coussin confort et housse de protection pour l'hiver. Toutes nos structures de cèdre sont traitées pour l'eau.

Dimension: largeur 60" profondeur 40" hauteur 42"  
Composante: Bois de cèdre blanc du Québec  
Poids:120 lbs





Série Nature

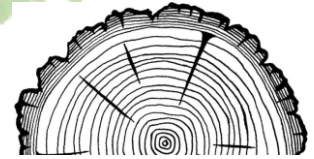
**SN-570**

**Établi**

établi de 4' ou 6' est idéal pour vos bricoleurs (es) en herbe dans zone naturel, synthétique ou dans le carré de sable. Ensemble de pièces de bois et goujons inclus. Toutes nos structures de cèdre sont traitées pour l'eau. (les outils sur la représentation ne sont pas inclus)

Dimension: largeur 48"    profondeur 22"    hauteur comptoir 18"  
hauteur dossier 35"  
Composante: Bois de cèdre blanc du Québec  
Poids:85 lbs





Série Nature

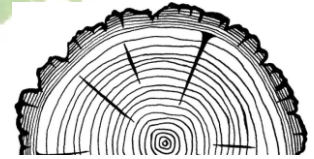
**SN-910**

## Armoire de rangement

Armoire de rangement très logeable avec 2-tablettes et option de 3-bacs de rangement. Le toit est en clin de cèdre ce qui rend la structure imperméable. Les enfants pourront se servir eux même dans cette armoire. Toutes nos structures de cèdre sont traitées pour l'eau.

Dimension: largeur 60" profondeur 40" hauteur 60"  
Composante: Bois de cèdre blanc du Québec  
Poids:285 lbs





Série Nature

**SN-901**

## Maisonnette Kiosque

Maisonnette Kiosque sans plancher, option du toit régulier en clin de cèdre ou avec toit végétalisé. Ardoise, Jardinets et 2-bûches banc incluses avec la maisonnette. Possibilité d'ajouter l'option terrasse et / ou un comptoir avec lavabo et imitation de 2-ronds de cuisinière. (voir page suivante) .Toutes nos structures de cèdre sont traitées pour l'eau.

Dimension: longueur 48" largeur 48" hauteur 60"  
Composante: Bois de cèdre blanc du Québec  
Poids: 215 lbs avec toit en clin et 600 lbs avec toit végétal

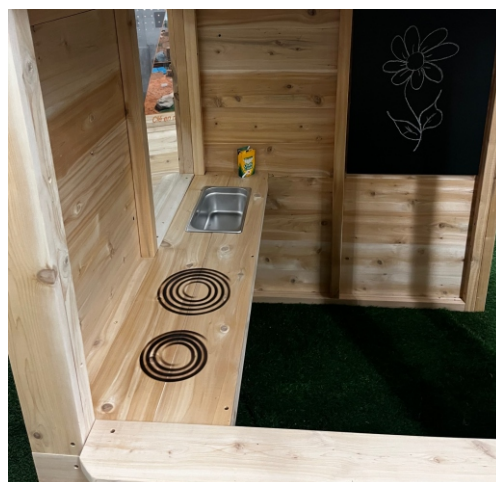




Option avec terrasse



Option Comptoir de cuisine

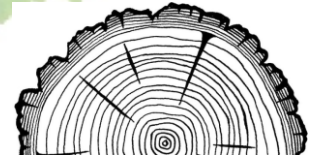


Combiné avec SN-204



Combiné avec SN-816





Série Nature

**SN-902**

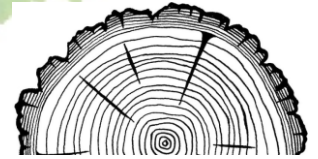
**Maisonnette théâtre**

Maisonnette Théâtre avec plancher , option du toit régulier en clin de cèdre ou avec toit végétalisé. Ardoises sur portes et 2-bûches banc incluses avec la maisonnette. Possibilité d'ajouter l'option terrasse et / ou un comptoir avec lavabo et imitation de 2-ronds de cuisinière. (voir page suivante) .Toutes nos structures de cèdre sont traitées pour l'eau.

Dimension: longueur 48" largeur 36" hauteur 72"  
Composante: Bois de cèdre blanc du Québec  
Poids:135 lbs







Série Nature

combiné zone multifonctionnelle



Option Comptoir de cuisine

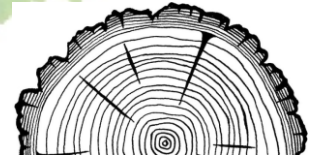


Combiné avec SN-304



Combiné avec SN-816





Série Nature

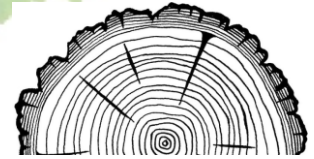
**SN-904**

**Maisonnette difforme**

Notre maisonnette tunnel difforme est amovible. Elle ajoutera un peu de naturel dans vos aires de jeux. Les adultes peuvent la traverser à 4-pattes, la porte difforme mesure 24" x 30". Toutes nos structures de cèdre sont traitées pour l'eau.

Dimension: longueur 48" largeur 36" hauteur 72"  
Composante: Bois de cèdre blanc du Québec  
Poids:135 lbs





Série Nature

**SN-600**

**Parcours de Balles**

Notre parcours de balles amovible de 6 pieds offre une multitude de possibilités de chemin différent pour les balles avec 7 plateaux pivotables. Disponible en largeur de 4 pieds. Toutes nos structures de cèdre sont traitées pour l'eau.

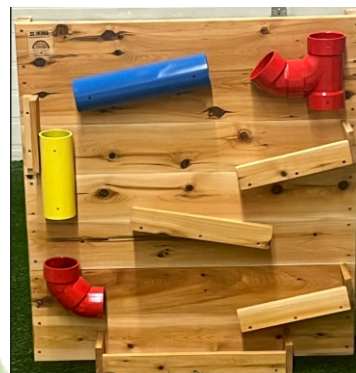
Dimension: longueur 72" largeur 28" hauteur 39"  
Composante: Bois de cèdre blanc du Québec  
Poids: 80 lbs

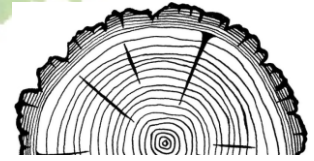


**SN-610**



**SN-612**





Série Nature

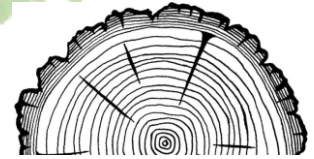
**SN-814**

## **Banc de 48" avec rangement**

Banc amovible de 48" avec 2-bacs de rangement. Les enfants pourront eux même le déplacer à l'endroit ou ils le veulent. Toutes nos structures de cèdre sont traitées pour l'eau.

Dimension: largeur 48" profondeur 18" hauteur 17"  
Composante: Bois de cèdre blanc du Québec  
Poids: 65 lbs





Série Nature

**SN-718**

## Table d'eau en cascade

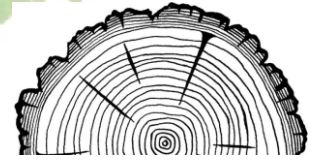
Ensemble de 4-tables d'eau amovible de hauteur différentes. Vous pouvez créer votre parcours comme vous le voulez. Juste remplir la table la plus haute et chaque table à un mécanisme d'ouverture que les enfants pourront ouvrir et refermer.

Dimension: longueur 48" largeur 8" hauteur de 8" à 24"

Composante: Bois de cèdre blanc du Québec

Poids: 45 lbs / tables





Série Nature

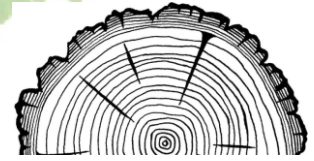
**SN-720**

## **Ponceau de motricité pour Poupons**

Ponceau de motricité pour poupons de 4 pieds x 32 pouces. hauteur de 6" au centre, hauteur de la main courante 26". Amovible, il s'installe bien sur une surface synthétique. ou naturelle.

Dimension: longueur 48" largeur 30" hauteur 26"  
Composante: Bois de cèdre blanc du Québec  
Poids:45 lbs / tables





Série Nature

**SN-104**

**Table à sable 18"**

Cette Table à sable peut facilement être placée directement dans les carrés de sable ou à proximité. Format 1 ou 2-lavabos en acier inoxydable amovibles pour faciliter le nettoyage. Disponible en une hauteur de 18" pour les tout-petits et 15" pour les 0-2 ans. Toutes nos structures de cèdre sont traitées pour l'eau.

Dimension: largeur 48" profondeur 22" hauteur comptoir 18"  
Composante: Bois de cèdre blanc du Québec  
Poids: 45 lbs

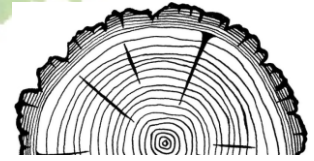












Série Nature

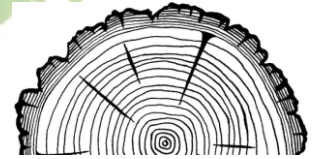
**SN-230**

**uisinette de coin en "L"**

Cuisinette de coin 2 fois 6 pieds avec four, rond de poele et 2-lavabos. inclus 2-batteries de cuisine 8 pieces et 6-ustensiles en bois. peut être ajusté selon vos besoin. Toutes nos structures de cèdre sont traitées pour l'eau.

Dimension: largeur 60" profondeur 40" hauteur 60"  
Composante: Bois de cèdre blanc du Québec  
Poids: 185 lbs





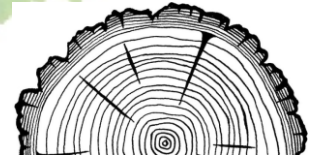
Série Nature

## SN-314 table d'expérimentation 48"

Cette table d'expérimentation sur roue est idéal sur les terrasses ou surface de pavé. Disponible en une hauteur de 18" pour les tous petits. 2-bacs de rangement inclus. Système de roue qui se barre pour stabiliser la table à l'endroit désiré. Format 1 ou 2-lavabos en acier inoxydable amovibles pour faciliter le nettoyage. Toutes nos structures de cèdre sont traitées pour l'eau.

Dimension: largeur 48" profondeur 22" hauteur comptoir 18"  
dimension des bacs de rangement: longueur 20" largeur 20"  
Composante: Bois de cèdre blanc du Québec  
Poids: 85 lbs incluant les bac 8 lbs





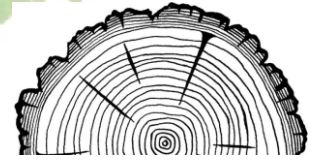
Série Nature

## SN-214 Cuisinette 48" avec bac de rangement

Cuisinette sur roues, d'intérieure salle multi ou extérieure, 4 pieds de longueur, idéal pour vos apprentis chef cuisinier (re). Le frein des 4-roue facilement actionné avec le pieds. Format 1 -lavabos en acier inoxydable amovibles pour faciliter le nettoyage et imitation de rond de cuisinière. Hauteurs adapté pour les tous petits. Inclue mini-batterie de cuisine 4-morceaux en acier inoxydable et 3-ustensiles en bois. Toutes nos structures de cèdre sont traitées pour l'eau.

Dimension: largeur 48" profondeur 22" hauteur comptoir 18"  
Dimension: largeur 72"  
Composante: Bois de cèdre blanc du Québec  
Poids: 95 lbs avec les 4-roue





Série Nature

**SN-304**

## **Coffre de rangement**

Ce coffre de rangement est idéal dans les zones naturelles ou synthétiques, près du carré de sable, etc. 2 dimension disponibles soit 48" ou 72". Système d'ouverture et fermeture sécurisé avec un vérin hydraulique. Il allège le poids du couvert lors de l'ouverture ce qui facilite l'accès aux enfants et sécurise les petits doigts lors de la fermeture de celui ci. Le fond est espacé pour laisser passer le sable et l'eau. Toutes nos structures de cèdre sont traitées pour l'eau et le couvert hermétique à 95%.

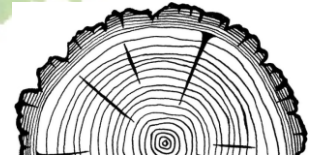
Dimension: largeur 48" profondeur 22" hauteur 22"

Dimension: largeur 72"

Composante: Bois de cèdre blanc du Québec

poids: à vide 75 lbs





Série Nature

**SN-404**

**Jardinet**

Jardinet pour initier les tout-petits au jardinage. Idéal dans les zones naturelles ou pour ajouter du naturel à vos surfaces synthétiques. Une membrane liquide recouvre l'intérieur pour couper le contact du bois avec la terre. Toutes nos structures de cèdre sont traitées pour l'eau.

Dimension: longueur 48" largeur 18" hauteur 18"  
Dimension: longueur 72" largeur 18" hauteur 18"  
Composante: Bois de cèdre blanc du Québec  
Poids: 40 lbs sans la terre





**SN-604**

## Table à pic nic ou bricolage

Table à pic nic ou bricolage pour les tous petits avec une dimension soit de 4 enfants ou 6-enfants. peut-être déplacer facilement dans l'aire de jeux. Toutes nos structures de cèdre sont traitées pour l'eau.

Dimension: longueur 48" largeur de la table 27" hauteur 22"  
Dimension: longueur 72"  
Composante: Bois de cèdre blanc du Québec  
Poids: 85 lbs







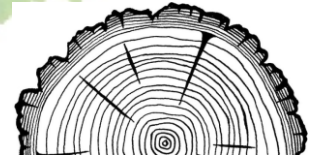
**SN-701**

## **Chevalet pour gouache**

Chevalet pour gouache amovible sur plexi en polycarbonate, tres flexible versus le plexiglass traditionnel. Très stable sur ces pattes, ils peuvent être déplacé facilement. Toutes nos structures de cèdre sont traitées pour l'eau.

Dimension: hauteur du tableau 15" , plexi 24" x 24"  
Composante: Bois de cèdre blanc du Québec  
Poids: 35lbs





Série Nature

**SN-804**

**Banc amovible**

Banc amovible que les enfants peuvent déplacer à 2 ou 3. Que ce soit pour se reposer ou s'en servir comme obstacle à franchir, fera le bonheur autant des enfants que des éducatrices. Toutes nos structures de cèdre sont traitées pour l'eau.

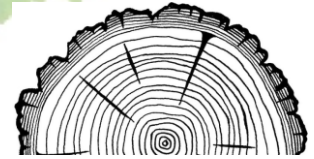
Dimension: largeur 48" profondeur 22" hauteur 17"

Dimension: largeur 72"

Composante: Bois de cèdre blanc du Québec

Poids: 30 lbs





Série Nature

**SN-703**

## **Table carré de sable**

Table carré de sable pour les poupons. À une hauteur de 15" les poupons peuvent s'enservir pour se lever et tenir debout. Cette table peut servir pour d'autres activités sur table avec parois. couvercle en bois aussi offert sur demande. Toutes nos structures de cèdre sont traitées pour l'eau.

Dimension: largeur 36" profondeur 36" hauteur 15"  
Composante: Bois de cèdre blanc du Québec  
Poids: 45 lbs sans le sable



## Durabilité



Série Nature

Toutes nos structures sont pensées, élaborées et construites en appliquant les techniques d'ébénisterie pour assurer une qualité supérieure de nos produits. Nos structures rencontrent les normes exigées par le Ministère de la Famille.

En terme de durabilité, le cèdre blanc Québec, obtient, selon la classification établie par la norme européenne EN 350-2, le classement en catégorie 1 "très durable". À titre d'exemple, une pièce de cèdre blanc non traitée, installée en extérieur, aura une durée de vie de 27 années environ, contre 5 années pour la plupart des autres bois résineux (pin, sapin, douglas ...). Cependant un traitement de surface du bois, pourra accroître cette longévité et éviter l'apparition de la teinte grise argentée naturelle du bois.

Le cèdre blanc est reconnu également pour sa grande résistance à l'humidité, appartenant à la classe 5, la plus élevée dans cette catégorie. Il présente, en outre, d'excellentes propriétés en terme de stabilité dimensionnelle.

Le cèdre blanc possède aussi des caractéristiques aromatiques intéressantes qui lui confère des propriétés d'agent de conservation naturels en bloquant la croissance des champignons. Celles-ci présentent aussi la particularité d'exercer une action répulsive sur les insectes, particulièrement les moustiques, tout en dégageant une fragrance

## Garantie

Groupe Kima offre une garantie jusqu'à 5 ans pour les matériaux et 1 an pour les défauts manufacturiers sur nos structures en bois. Nos méthodes d'assemblage, l'utilisation de cèdre blanc et de matériaux de qualité permettent à notre mobilier urbain d'avoir une durée de vie qui dépassera largement la garantie que nous offrons. Selon l'achalandage d'utilisation, il est normal visuellement de voir les structures vieillir, il suffit d'un peu d'amour pour leur donner l'apparence du début. Advenant une usure prématurée avec un usage normal de la structure avant l'échéance de la garantie, il nous fera plaisir de les remplacer. Si un équipement devait être vandalisé, notre service après-vente peut vous offrir le service de réparation.

Ne tentez pas de réparer vous-même les structures de bois de Groupe Kima avant de nous avoir parlé. Nous utilisons des techniques et quincaillerie qui minimisent les risques de dommages et aggravation dans le temps, nous saurons vous guider pour une réparation efficace ou nous mobiliserons une équipe sur place.

Date:     /     /     

# Bon de commande

Nom du service de garde: \_\_\_\_\_

Personne contact: \_\_\_\_\_

Adresse de livraison: \_\_\_\_\_



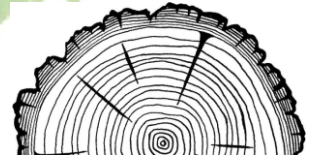
Item	Description	Prix unitaire	Quantité	Total
SN-500	Table à langer avec escalier rétractable avec housse de protection	2 425,00\$		
SN-570	Établi 4' avec ensemble de pièces de bois et goujons	1 150,00\$		
	version 6' avec lavabo amovible	1 325,00\$		
SN-910	Armoire de rangement seul	5 800,00\$		
SN-911	Armoire de rangement avec 3-bacs de rangement	6 580,00\$		
SN-901	Maisonnette Kiosque avec ardoise	3 200,00\$		
SN-902	Maisonnette Théâtre avec ardoise	3 200,00\$		
	Option Toiture Végétalisé	800,00\$		
	Option comptoir avec lavabo et rond de cuisinière	200,00\$		
	Option Terrasse de 4 pieds x 4 pieds	1 150,00\$		
SN-904	Mini maisonnette difforme	2 887,00\$		
SN-600	Parcours de balles avec plateau pivotant de 6 pieds	2 100,00\$		
SN-610	Parcour de balles de 4 pieds	780,00\$		
SN-612	Parcour de balles de 4 pieds	780,00\$		
SN-814	Banc de 4 pieds avec 2-bacs de rangement	1 180,00\$		
SN-816	Banc de 6 pieds avec 3-bacs de rangement	1 620,00\$		
SN-714	Chaise d'observation des nuages de 24" de largeur	490,00\$		
SN-716	Chaise d'observation des nuages double 48" de largeur	780,00\$		
SN-718	Ensemble de 4-tables d'eau cascade	2 078,00\$		
SN-720	Ponceau de motricité pour poupons	750,00\$		
SN-104	Table a sable 4 pieds 2-lavabos	575,00\$		
SN-106	Table a sable 6 pieds 3-lavabos	875,00\$		
SN-204	Cuisinette d'expérimentation 4 pieds 2-lavabos	875,00\$		
SN-206	Cuisinette d'expérimentation 6 pieds 3-lavabos	1 295,00\$		
SN-216	Cuisinette 6 pieds avec four, rond de poele et 1-lavabo pieds 3-	1 395,00\$		
SN-230	Cuisinette de coin 2x 6 pieds avec four, rond de poele et 2-lavabos	2 578,00\$		
SN-314	Table d'expérimentation 4 pieds sur roue avec 2-bacs rangement	1 585,00\$		
SN-316	Table d'expérimentation 6 pieds sur roue avec 3-bacs rangement	2 185,00\$		
SN-214	Cuisinette 4 pieds sur roue avec rangement	1 725,00\$		
SN-216	Cuisinette 6 pieds sur roue avec rangement	2 485,00\$		
SN-304	Coffre de rangement 4 pieds	1 120,00\$		
SN-306	Coffre de rangement 6 pieds	1 485,00\$		
SN-404	Jardinet de 4 pieds	425,00\$		
SN-406	Jardinet de 6 pieds	695,00\$		
SN-604	Table à pic nic de 4 pieds pour les petits	570,00\$		
SN-606	Table à pic nic de 6 pieds pour les petits	800,00\$		
SN-701	Chevalets pour gouache	650,00\$		
SN-703	Table carré de sable pour poupons	520,00\$		
SN-804	Banc amovible de 4 pieds	780,00\$		
SN-806	Banc amovible de 6 pieds	1 180,00\$		

\*\*\*Tout nos prix comprennent l'installation des structures, mais pas la livraison. contactez nous ou envoyez nous le bon de commande pour avoir une soumission avec la livraison. Dépendant de votre situation géographique et le volume de votre commande, la livraison pourrait être gratuite.



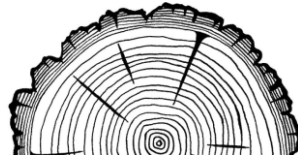
## *Nos structures dans leur habitat naturel*





Série Nature

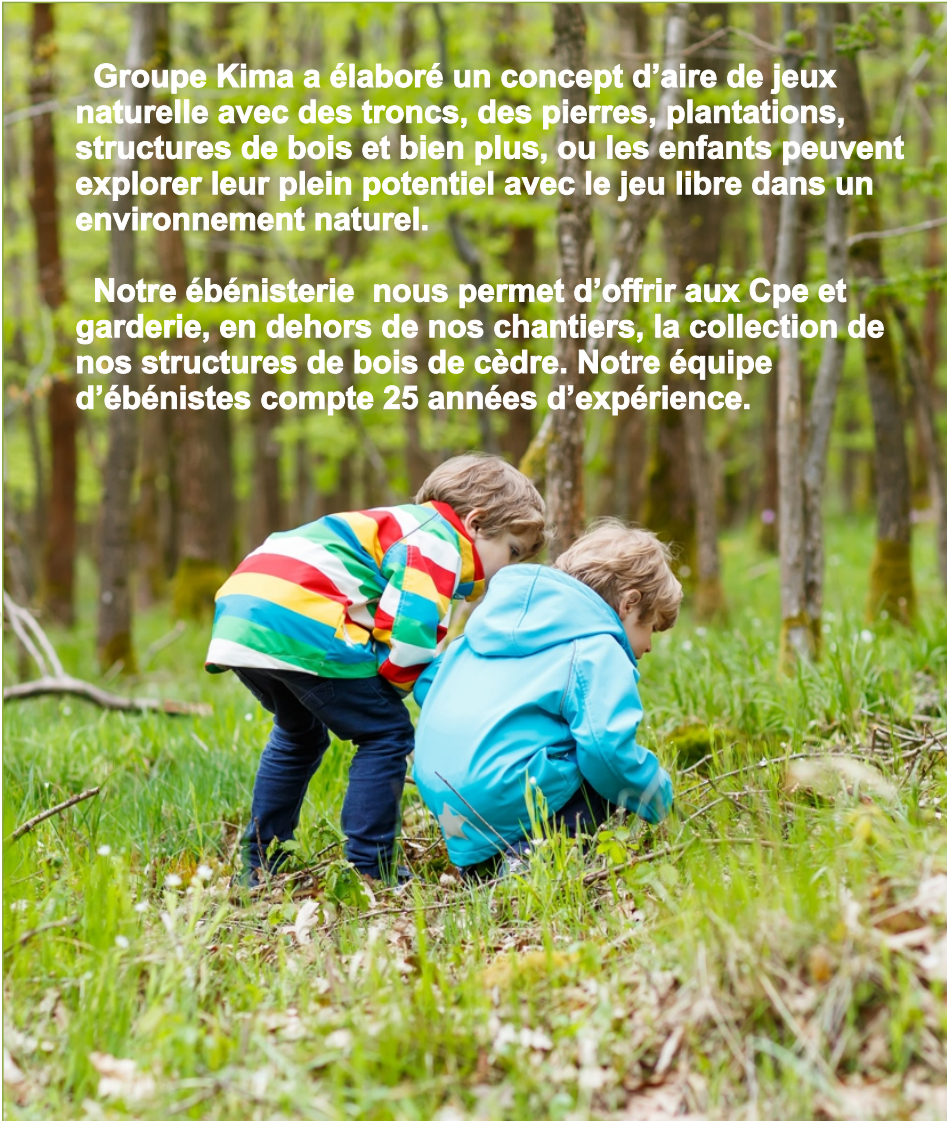




*Série Nature*

**Groupe Kima a élaboré un concept d'aire de jeux naturelle avec des troncs, des pierres, plantations, structures de bois et bien plus, ou les enfants peuvent explorer leur plein potentiel avec le jeu libre dans un environnement naturel.**

**Notre ébénisterie nous permet d'offrir aux Cpe et garderie, en dehors de nos chantiers, la collection de nos structures de bois de cèdre. Notre équipe d'ébénistes compte 25 années d'expérience.**



**●● GROUPE KIMA**

[info@groupekima.com](mailto:info@groupekima.com)

514.382.7882

[www.groupekima.com](http://www.groupekima.com)